

‘VOORWAARDEN & AANDACHTSPUNTEN’

ALGEMEEN

RUIMTE

Ruimte heeft betrekking op de ruimtelijke kwaliteit en landschappelijke en cultuurhistorische waarde van Fryslân. Het draagt daarmee bij aan de leefkwaliteit, vestigingsklimaat en het toerisme in de provincie.

Schaal bij schaal wat betekent dat kleinschalige opwek dient te passen bij kleinschalige locaties en dat grootschalige opwek moet aansluiten bij grootschalige landschappen. Denk aan een erturbine bij een erf en een 5,6MW turbine van 250m hoog bij een landschap die daar ontvankelijk voor is.

Vorkom landschapsverrommeling: Kies bewust voor enkele bouwstenen in een gebied. Elke bouwsteen kent een vrijwaringszone waar geen energie opgewekt kan worden of waar oude tubines opgeruimd dienen te worden.

Bewaak kwaliteit van het landschap door:

- Ontwerpen is maatwerk: maak projecten **onderscheidend per landschap** (zie sinnefjilden yn it lânskip)
- De omvang bepaald de ruimtelijke impact. Ontwerp de inpassing **passend bij landschapstype en schaal van het project**.
- Behoud zichtbare **samenhang binnen projecten** maar ook tussen projecten.
- Elk project kent **meervoudig ruimtegebruik** en draagt daardoor bij aan (herstel of ontwikkeling van) het landschap. Zie ook aspect ‘meerwaarde’

Zoek de plek met de minste verstoring of waarde (**low impact locatie**): investeer daar in kwaliteit. Benoem ook **uitsluitingsgebieden** voor energieopwekking (leegte als kwaliteit) en houd je aan de zonneladder.

Houdt rekening met restricties, maar maak onderscheid tussen **‘harde’ en ‘zachte’ beperkingen**

Tijdelijkheid: na levensduur hoeft de installatie niet (op dezelfde locatie) terug te komen, mits de grond bruikbaar wordt achtergelaten. Organiseer een opruimplicht of een vervolgproces na afloop vergunning.

MEERWAARDE

Combineren van de energietransitie met andere transities geeft meerwaarde. Meerwaarde moet gezocht worden in landschappelijke, economische en sociale doelen en meervoudig ruimtegebruik.

Stel meervoudig ruimtegebruik centraal in de energietransitie. Vergun alleen projecten waar meervoudigheid onderdeel is van het project.

Gebruik de energietransitie via fondsvorming als ‘steun in de rug’ voor andere transities.

Gebruik **fondsvorming** om geld naar andere **maatschappelijke belangen** te krijgen. *(Onderzoek hoe dit kan binnen de regelgeving).* Of maak meerwaarde onderdeel van de omgevingsvergunning.

Maak de SDE subsidie kwalitatief en gestaffeld voor kleine en grote initiatieven. Bepleit aanpassing van de SDE subsidie bij het ministerie / RVO in Den Haag. Kwaliteit, meerwaarde en kleinschalige initiatieven delven nu het onderspit omdat de subsidie wordt verstrekt aan de meest gunstige businesscase.

Mensen opleiden voor de energiesector levert voor 30 jaar **baangarantie** op en is een zeer kansrijke meerwaarde van de energie-transitie.

Inspireer initiatiefnemers met goede voorbeelden.

Benoem een **acceptatiegebied** en eenduidige voorwaarden hiervoor (bijv. op basis van postcode of straat).

EIGENAARSCHAP

Eigenaarschap betekent financiële participatie. Dit draagt bij aan een gepaste verdeling van de lasten en lusten en draagt daarmee bij aan acceptatie.

50% participatie is de minimumnorm volgens het klimaatakkoord. Streef na een hogere participatiegraad dan 50%. Zorg ervoor dat iedereen financieel kan participeren.

Verdeel de lasten en de lasten. Maak onderscheid tussen de grondeigenaar, de direct omwonenden en overige betrokkenen. Benoem een acceptatiegebied en een participatie gebied.

Schep **beleidszekerheid en vertrouwen** door middel van informatie over aansprakelijkheid, subsidies etc.

Gemeenten moeten kaders maken over welk proces er wordt georganiseerd om de 50% participatienorm te behalen. De Sinnetafels geven hier al een eerste basis voor.

Grote (collectieve)projecten vragen veel deelnemers. Veel cooperaties lopen tegen grenzen aan. Maak een **postcoderoosregeling voor heel Fryslân** of meerdere postcoderozen waardoor eenvoudiger de participatienorm wordt gehaald.

PROCES/ZEGGENSCHAP

Proces en Zeggenschap betekent procesparticipatie en inspraak van belanghebbenden. Dit draagt bij aan betrokkenheid, bewustwording en draagvlak.

Maak onderscheid tussen omwonenden en direct belanghebbenden (meebeslissen/participeren) en overige betrokkenen (informeren/raadplegen). Betrek direct belanghebbenden en omwonenden bijvoorbeeld bij de keuze voor locatie en type opstelling (plek, opstelling, omvang). Informatievoorziening is essentieel.

Innoveer de komende 10 jaar en investeer in scholing en zo de provincie voor te bereiden op de transitie tussen 2030 en 2050. (Om)scholing is daarbij essentieel. Investeer daarom in een nieuwe kenniseconomie gericht op de energietransitie.

Zoek een passende **balans tussen regie** (vanaf bovenaf) en **enthausiasme** (van onderop) passend bij het relevante schaalniveau. Maak duidelijke spelregels en **flexibele regelgeving**.

Tijdelijkheid: bepaal vooraf hoe na het aflopen van de vergunning met het project wordt omgegaan. Welk proces wordt dan opgestart om eventueel de vergunning te verlengen? Wat het project opgeruimd? Kan het verplaatst worden? Wordt gebeurt er met de materialen?

Vertaal de zonneladder en de Sinnetafels naar een **integrale aanpak** voor zon en wind. Voeg dus **Wyntafels** toe.

Gebruik **bewustwording** als belangrijkste drijfveer en start die op op individueel niveau. Kom daarbij achter de voordeur. Biedt hierbij **handelingsperspectief** (welke ROL kan ik in dit project spelen?).

NETWERK

Het netwerk vormt de verbinding tussen de opwekker van energie en de eindverbruiker. Opslag is onderdeel van het netwerk. Een efficiënt netwerk is van belang om de maatschappelijke kosten laag te houden. Om dit te bereiken is bredere betrokkenheid en verantwoordelijkheid nodig dan de netbeheerder alleen.

Begin met energie besparen. Dit levert in veel gevallen direct winst op de energierekening op. Ondersteun hierin wel de particulieren met een kleine beurs.

Combineer wind en zon op een locatie en cluster opwek. Hiermee wordt dezelfde kabel en aansluiting voor meerdere vormen van opwek benut.

Realiseer projecten zo dicht mogelijk bij de eindgebruiker en koppel daarmee opwek en verbruik aan elkaar.

Maak tijdig keuzes waar en wanneer projecten worden gerealiseerd. Een duidelijke rolverdeling en regie is nodig in de netwerktransitie. Wees helder in waar en wanneer projecten worden gerealiseerd zodat netinvesteringen tijdig en op de juiste plek worden gedaan zoals het aanleggen of verzwaren van de grote netwerkstations.

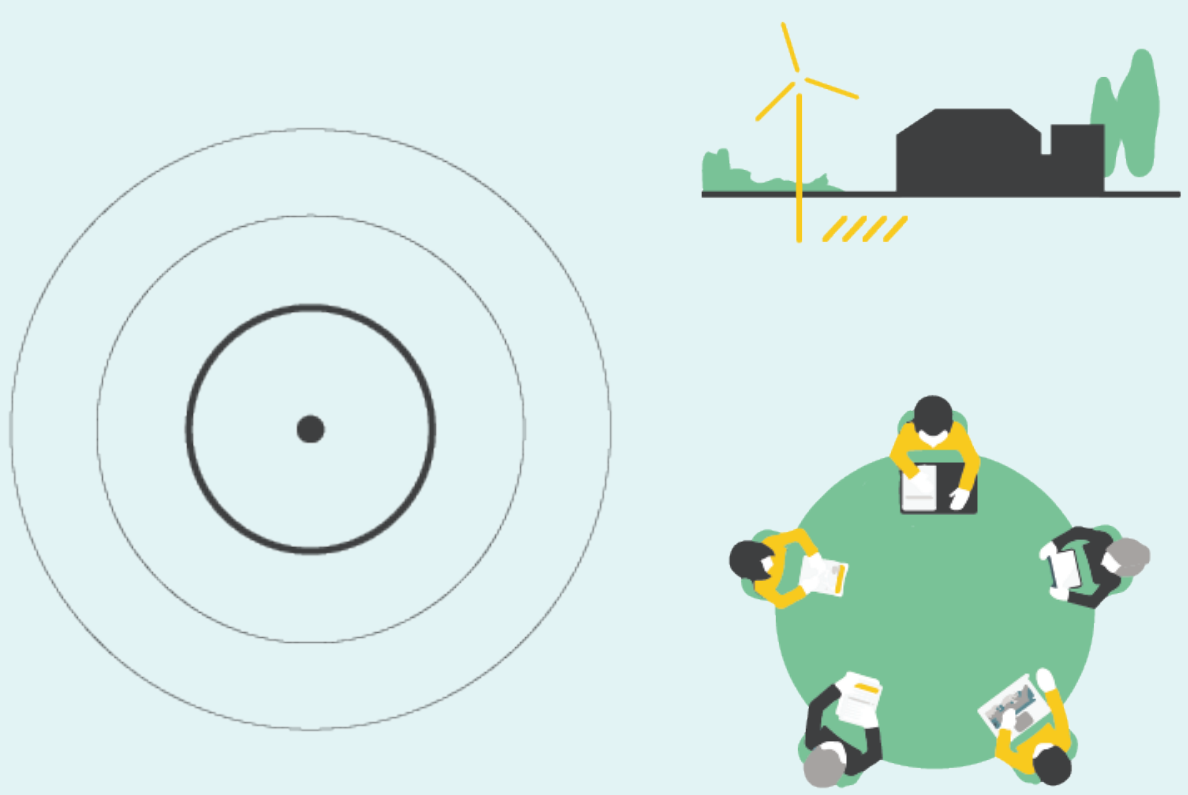
Aanpassing van de **energietarieven** is nodig: nu betalen grootgebruikers relatief het minste waardoor een drijfveer mist om te besparen.

Maak **slimme netwerken en opslag** mogelijk. Bijvoorbeeld benut de opgewekte energie van een waddeneiland op het eiland en voorkom zo een extra dikke kabel naar het vaste land.

Zorg voor **opwek over een langere periode** zodat netinvesteringen over een langere tijd worden terugverdient.

Houd er rekening mee dat netinfrastructuur **fysieke ruimte** vraagt. Stations moeten worden uitgebreid, er komen nieuwe stations bij en het leidt tot het aanleggen van kabels in bermen en door straten.

ZELFSTANDIG



Dwing zon op dak af (ook bij bedrijven) en verplicht nieuwe ontwikkeling energie-neutraal te zijn.

Koppel de plek van de turbine/zonneveld aan een erf of nutvoorziening (**ruimtelijke relatie**).

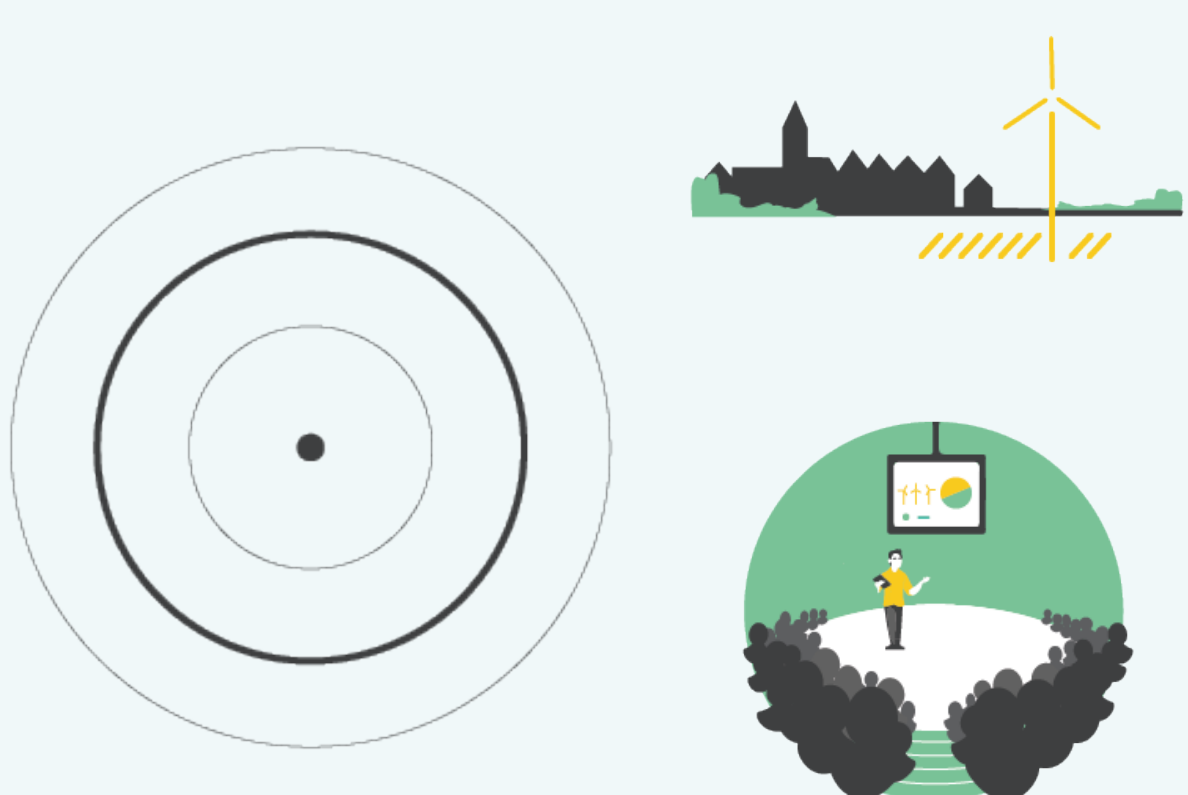
Schaal van de turbines/zonneveld moet **passen bij de schaal van erf** (onderzoek de precieze maat).

Houd regie –in bepaalde mate– **op individuele initiatieven**, onderscheidend per landschap.

Bewaak kwaliteit van het landschap. **Ontwerp de inpassing integraal met de plek.** Zie hiervoor sinnefjilden yn it lânskip.

Ontwerp / ontwikkel een **typische Friese erfmolens** (bijv. de Friese Wouden Molen).

COLLECTIEF



Turbines vormen een baken / markering van een plek en onderdeel van het dorps- of stadssilhouette. Ontwerp deze in samenhang.

Koppel de plek van de turbine/zonneveld aan de stad of het dorp (**ruimtelijke relatie**).

Schaal van de turbines/zonneveld moet **passen bij de stad of dorp**. Turbines zijn onderdeel van het stadssilhouette.

Pas het landschap aan om collectieve energie-projecten mogelijk te maken.

Pak collectief gebiedsopgaves aan. Maak de energie-transitie onderdeel van een gebiedstransformatie. Zie ook ‘meerwaarde’

Het **individu** draagt bij aan het **collectief**. Maak dit inzichtelijk en benut dit om bijvoorbeeld meer waardering voor agrariers te oogsten.

Maak de energietransitie onderdeel van **stadsvernieuwing**. Denk aan de transitie naar circulair bouwen, grootschalig onderhoud woningen van cooperaties.

Maak de energietransitie onderdeel van **renovaties** zoals asbest-saneringen, VAB's, isolatie en besparingsopgaves. Ondersteun in proces (en financiering) VVE's.

Maak nieuwe **ontwikkelingen** verplicht **energie neutraal**.

Maak **saldereen** mogelijk voor kleine bedrijven en agrariers. Winst uit salderen kan gebruikt worden voor verduurzaming van de bedrijfsvoering.

Vraag aan particulieren een **wederdienst** voor een kleinschalig energie-project bijvoorbeeld weidevogelbeheer, akkerrand beheer, herstel singels, stikstof / CO2 maatregelen.

Zet in op **100% eigenaarschap**.

De **particulier is zelfstandig initiatiefnemer** (eventueel met bureu samen) en is daarmee eigenaar. Daag particulieren uit (bijvoorbeeld samen met de bureu) om een hele straat in een keer van zonnepanelen te voorzien.

Niet elke agrariër of bedrijf heeft de financiële middelen om een klein zonnepark te ontwikkelen op het dak of rond het erf. **Financiële ondersteuning** voor eigenaren met een kleinere beurs biedt uitkomst om kleinschalige projecten van de grond te krijgen.

Geef particulieren met een huurwoning of met een smalle beurs toegang tot de zonnepanelenmarkt bijvoorbeeld met een goed **leaseplan**.

Tuig een **stimuleringspakket voor besparing** op.

Zet in op **50 tot 100% participatie**. Zorg ervoor dat iedereen (ook met een smalle beurs) financieel kan participeren

Zet collectieve participatie ook in voor andere vormen van de energietransitie zoals op het gebied van een **warmtenet** of in de besparingsopgave.

Laat agrariers in de omgeving van het dorp **samenwerken** met een energie-coöperatie.

Gebruik **bedrijfsdaken** en schuurdaken in het dorp om elektriciteit op te wekken voor het dorp: eigenaarschap ligt bij de pandeigenaar én het collectief.

Pak gebiedsopgaven collectief aan (zie ook meerwaarde) door eigenaren te laten profiteren en tegelijk een bijdrage te laten leveren aan de gebiedsopgave.

Zorg voor **zeggenschap van de participanten en omwonenden**. Denk aan inspraak over de locatie, de vorm, de investeringen van de opbrengsten en de vorm van beheer.

Professionele en financiële ondersteuning organiseren voor vrijwillige coöperaties. Denk aan dorpsconsulenten. Opschalen en professionaliseren zijn essentieel in de transitie.

Ambtelijke medewerking is noodzakelijk. Beschouw initiatieven als ja tenzij, inplaats van Nee mits.

Start een proces op vanuit het collectief. Locaties, vorm, omvang en stem inpassing (uitzicht) af op omwonenden en bespreek energiegebruik.

Bij grote schaal: **initiatief bij de overheid**. Participatie volgt.

Zie een grootschalig project als een verzameling van een aantal collectieve projecten. Dus **werk samen met energie-coöperaties** in een geheel gebied.

Benoem vroeg in het proces locaties en **vrijwaringszones**. Hiermee ook garanties kunnen geven dat dit daadwerkelijk het enige project in de omgeving is.

Minder, maar groter is efficiënter voor het netbeheer.

Realiseer grootschalige opwek dicht bij een onderstation of bouw een nieuw onderstation waar grootschalige opwek gewent is.